

PRŮKAZ ENERGETICKÉ NÁROČNOSTI BUDOVY

vydaný podle zákona č. 406/2000 Sb., o hospodaření energií, a vyhlášky č. 78/2013 Sb., o energetické náročnosti budov

Ulice, číslo: Nad rybníkem

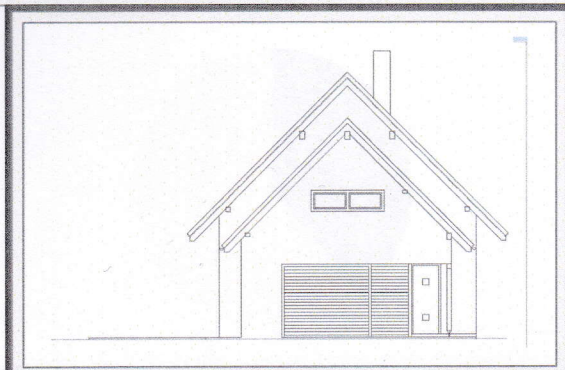
PSČ, místo: 190 11 Praha - Běchovice

Typ budovy: Rodinný dům

Plocha obálky budovy: 540,3 m²

Objemový faktor tvaru A/V: 0,66 m²/m³

Energeticky vztažná plocha: 284,1 m²

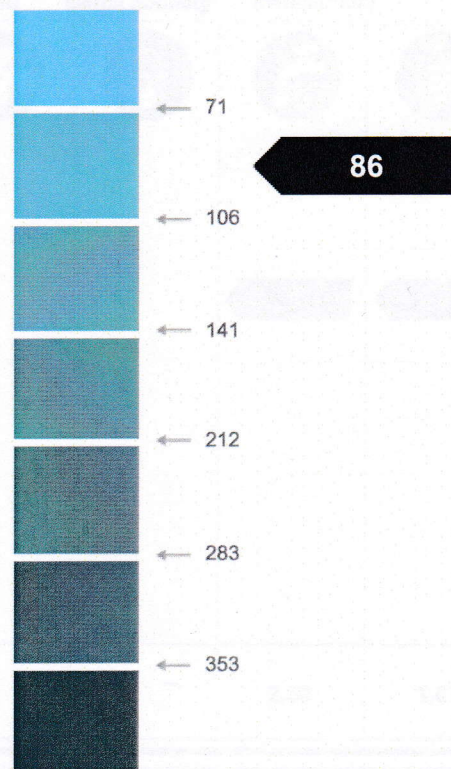
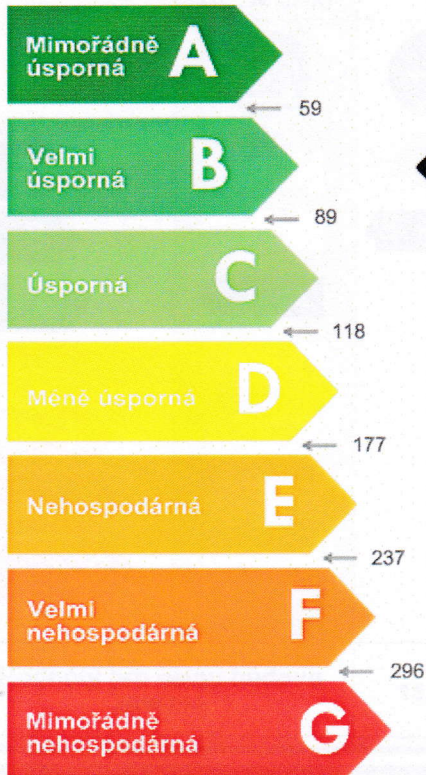


ENERGETICKÁ NÁROČNOST BUDOVY

Celková dodaná energie
(Energie na vstupu do budovy)

Neobnovitelná primární energie
(Vliv provozu budovy na životní prostředí)

Měrné hodnoty kWh/(m²·rok)



Hodnoty pro celou budovu
MWh/rok

21,044

24,565